

# APERÇU DU SECTEUR DES OBNL CANADA

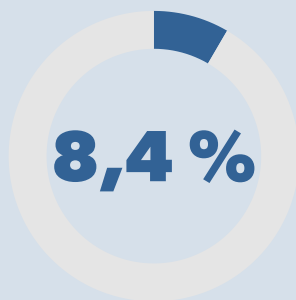
En plus d'offrir de nombreux services aux Canadien.ne.s, les OBNL et organismes de bienfaisance constituent une force économique. Les statistiques ci-après témoignent de leur rôle comme moteur économique, employeur et instigateur de la participation citoyenne.



PRODUIT INTÉRIEUR BRUT<sup>i</sup>

**244,2** milliards \$

SECTEUR DES OBNL EN  
POURCENTAGE DU PIB<sup>iii</sup>



EMPLOI<sup>iv</sup>

**2,9** millions



REVENU ANNUEL<sup>ii</sup>

**404,4** milliards \$



SALAIRE MOYEN<sup>v</sup>

**54 192 \$**



DONS PERSONNELS<sup>ii</sup>

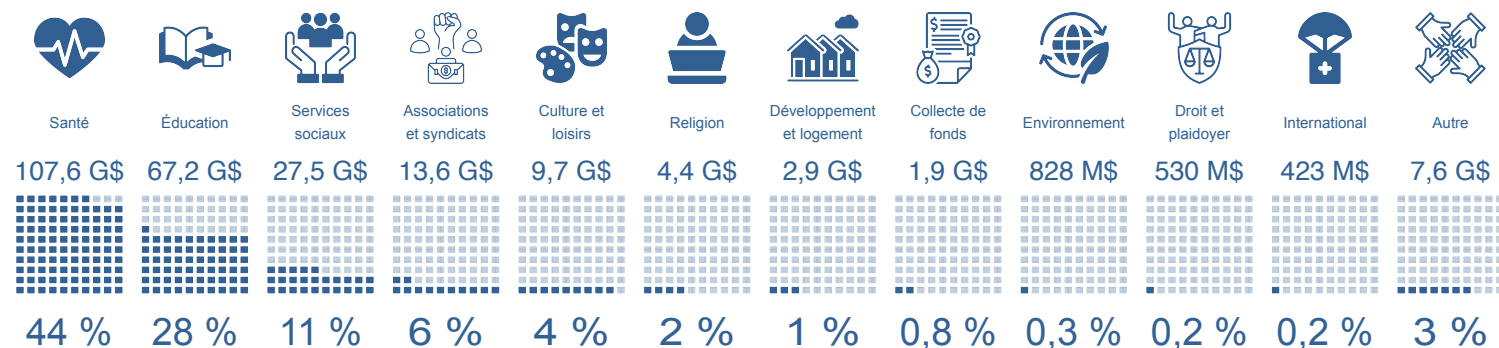
**21,0** milliards \$



HEURES DE BÉNÉVOLAT<sup>vi</sup>

**1,2** milliard

## PIB PAR DOMAINE D'ACTIVITÉS<sup>vii</sup>



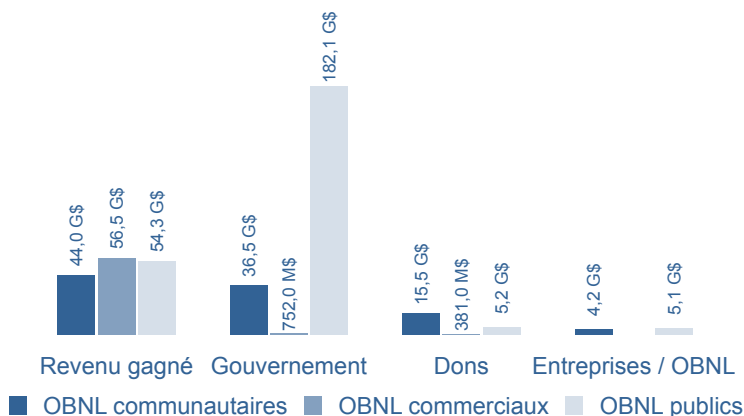
## CATÉGORIES D'OBNL

Les **OBNL communautaires** sont indépendants du gouvernement et produisent des biens et services offerts gratuitement ou à un prix significativement inférieur au coût de production. Exemples : banques alimentaires, refuges, groupes jeunesse, lieux de culte, organismes de plaidoyer, clubs de service.

Les **OBNL commerciaux** sont indépendants du gouvernement et vendent principalement des biens et services à des prix généralement équivalents au coût de production. Exemples : associations commerciales, chambres de commerce, syndicats de copropriété.

Les **OBNL publics** sont financés et encadrés par le gouvernement, mais distincts sur le plan institutionnel. Ils perçoivent des cotisations qui sont de loin inférieures au coût de production. Exemples : hôpitaux, certains établissements de soins, universités, collèges.

## REVENU PAR CATÉGORIE<sup>ii</sup>



*Revenu gagné* tient compte des biens et services, programmes d'adhésion et investissements. *Gouvernement* comprend les revenus provenant des différents paliers gouvernementaux. *Dons* reflète les dons des particuliers canadiens, et *Entreprises/OBNL*, des dons et des transferts entre les OBNL et des organisations au sein des sous-secteurs.

## FEMMES+<sup>viii</sup>

70,3 % du personnel des OBNL  
51 524 \$ salaire annuel moyen

## STATUT D'INDIEN<sup>viii</sup>

4,5 % du personnel des OBNL  
45 452 \$ salaire annuel moyen

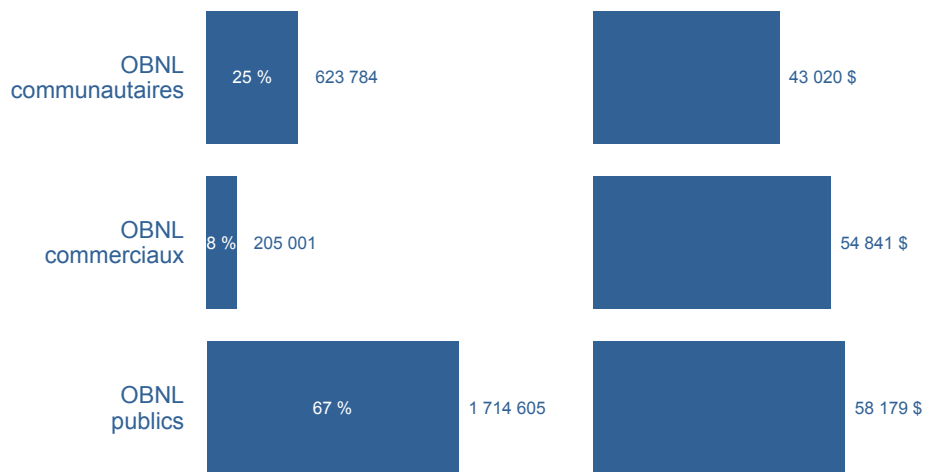
## MINORITÉ VISIBLE<sup>viii</sup>

28,4 % du personnel des OBNL  
50 107 \$ salaire annuel moyen

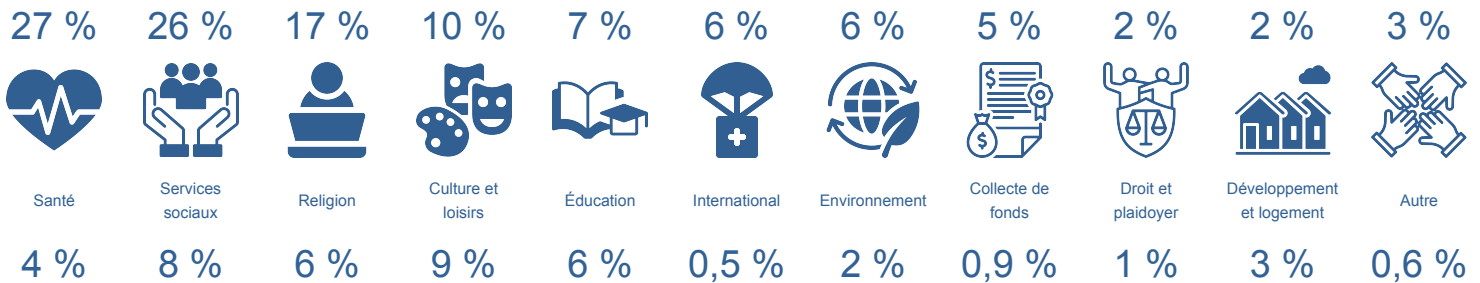
## N.É. À L'INTERNATIONAL<sup>viii</sup>

26,6 % du personnel des OBNL  
54 606 \$ salaire annuel moyen

## DISTRIBUTION DU PERSONNEL ET SALAIRE ANNUEL MOYEN<sup>v</sup>



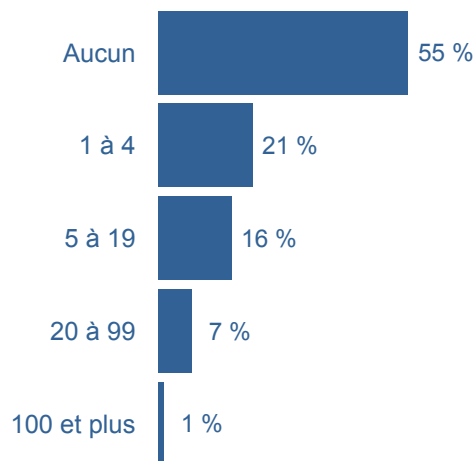
## TAUX DE DON PAR DOMAINE D'ACTIVITÉS<sup>ix</sup>



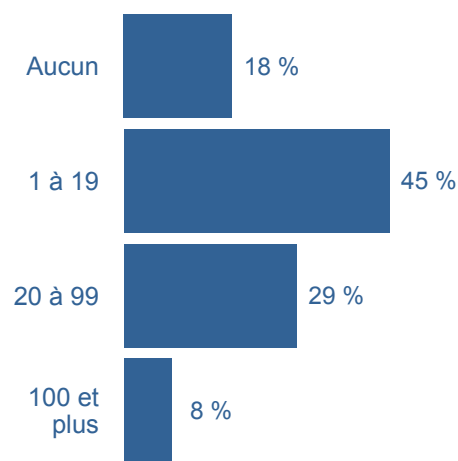
## TAUX DE BÉNÉVOLAT PAR DOMAINE D'ACTIVITÉS<sup>ix</sup>

## DISTRIBUTION DES ORGANISMES PAR ATTRIBUTS CLÉS

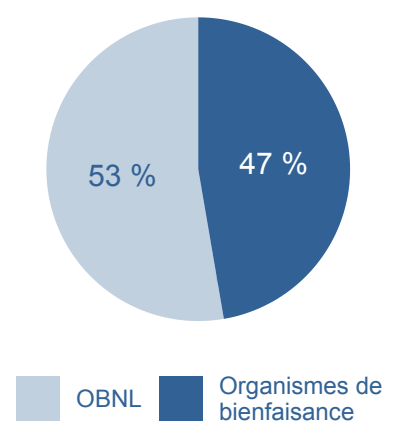
### PERSONNEL RÉMUNÉRÉ<sup>x</sup>



### BÉNÉVOLES<sup>xi</sup>



### FORME JURIDIQUE<sup>x</sup>



## SOURCES :

<sup>i</sup> Tableau 36-10-0616-01, <sup>ii</sup> Calculs de l'auteur à partir du tableau 36-10-0613-01, <sup>iii</sup> Calculs de l'auteur à partir des tableaux 36-10-0616-01 et 36-10-0221-01, <sup>iv</sup> Tableau 36-10-0617-01,

<sup>v</sup> Tableau 36-10-0650-01, <sup>vi</sup> Tableau 45-10-0039-01,

<sup>vii</sup> Tableau 36-10-0614-01, <sup>viii</sup> Tableau 36-10-0651-01, <sup>ix</sup> Calculs de l'auteur à partir de l'Enquête sur les dons, le bénévolat et la participation, Fichier de microdonnées à grande diffusion,

<sup>x</sup> Tableau 33-10-0753-01, <sup>xi</sup> Tableau 33-10-0795-01.

## Préparé par Imagine Canada

Imagine Canada  
2, av. St. Clair Est, bureau 300  
Toronto, Ontario, Canada M4T 2T5  
Tél. : 416-597-2293 | imaginecanada.ca  
Médias : media@imaginecanada.ca

Imagine Canada est un organisme de bienfaisance national dont la cause est la place du bien commun au Canada. Nous travaillons pour amplifier le rôle des organismes de bienfaisance, OBNL et entreprises sociales qui bâtissent, enrichissent et définissent notre pays et des communautés partout au monde.

**IMAGINE**  
CANADA